

# 日本保育ソーシャルワーク学会 全国大会 第9回研究しずおか大会

こどもまんなか社会における保育ソーシャルワークの役割  
— こどもの声を聴くために —

開催日

会場

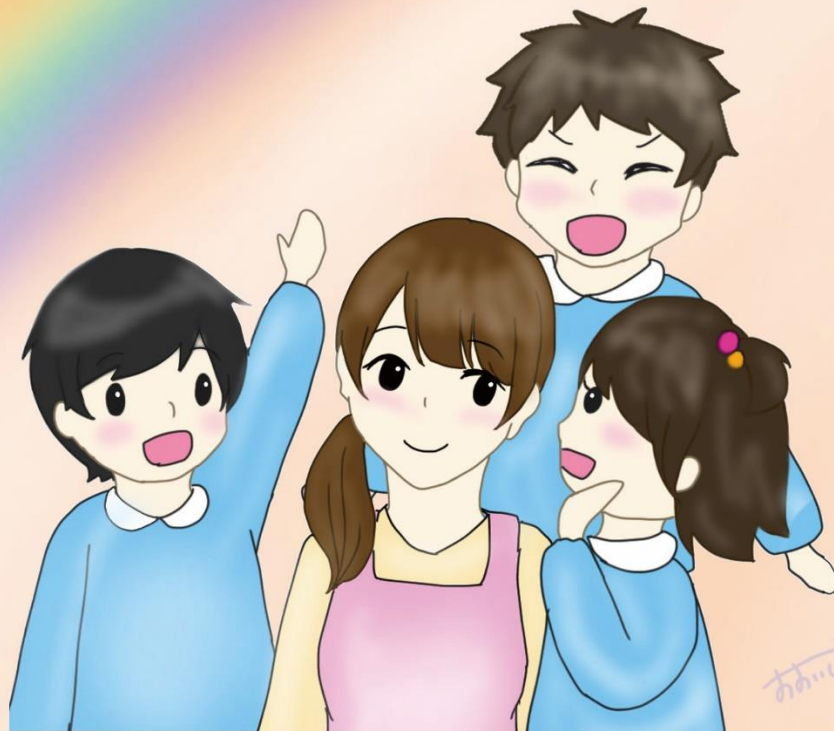
2023年12月2日(土)・3日(日)



静岡福祉大学

(焼津市本中根549-1)

※大会1日目(12月2日)のシンポジウム・対談および学生実行委員会企画は公開企画(参加費無料)です。  
※パネル展示(参加費無料)は、2日間、学内食堂で開催します。(食堂内では学食・書籍等の販売あり)



大会長：増田 樹郎(静岡福祉大学 学長)

副大会長：齋藤 剛(静岡福祉大学・子ども学部長)・長坂 和則(静岡福祉大学・社会福祉学部長)

大会実行委員長：坂田 尚子(静岡福祉大学・子ども学部 特任教授)

※ 詳細は、日本保育SW学会HPおよび大会HPをご覧ください  
(大会HPは、セキュリティ環境によって表示されない場合があります)

お問い合わせ：日本保育ソーシャルワーク学会第9回研究しずおか大会事務局  
〒425-8611 静岡県焼津市本中根549-1 静岡福祉大学内 灰谷和代研究室  
E-mail: jarccsw.shizuoka@gmail.com (担当・杉山・灰谷)



(日本保育SW学会HP)



(大会HP)

主催：日本保育ソーシャルワーク学会・日本保育ソーシャルワーク学会第9回研究しずおか大会実行委員会

後援：静岡県・静岡県教育委員会・静岡県社会福祉協議会・静岡市・静岡市教育委員会・浜松市・浜松市教育委員会・焼津市  
焼津市教育委員会・焼津市社会福祉協議会・藤枝市・藤枝市教育委員会・藤枝市社会福祉協議会・島田市・島田市教育委員会  
島田市社会福祉協議会・磐田市・磐田市教育委員会・富士市・富士市教育委員会・静岡県保育士会・静岡県社会福祉士会  
静岡県精神保健福祉士協会・静岡英和学院大学・静岡福祉大学 他(申請中含む)

協力：特定非営利活動法人静岡県教育フォーラム・特定非営利活動法人静岡市里親家庭支援センター  
社会福祉法人葵会・社会福祉法人春風寮・社会福祉法人和光会 他

※本チラシは静岡福祉大学生の協力により作成しています

# ◆ 大会プログラム ◆

★の企画は公開企画（参加費無料）です。  
 ★★の企画は募集（学会会員）企画です。  
 ★★★の企画は500円（一般）で参加できます。

★ **パネル展示（大会1日目・2日目）**

「こどもまんなか」活動するなかまたち

※ 静岡福祉大学内食堂で開催  
 （学食・書籍等の販売あり）

学生実行委員会企画は、藤枝地域政策研究・  
 創造事業の補助金を利用して実施しています。

## 12月2日（土）大会1日目

9:30 ~ 受付開始

### 学生実行委員会企画

10:00 ~ 11:30 ★ **オープニング 地域子育て支援ネットワーク会議 ~ みんなの交流会 ~**

13:00 ~

#### ○大会長挨拶

大会長  
 静岡福祉大学 学長 増田 樹郎

#### ○大会概要説明

大会実行委員長  
 静岡福祉大学 特任教授 坂田 尚子

13:20 ~

#### ★ **大会シンポジウム 保育の現場をまんなかに「保育ソーシャルワーク」を考える**

シンポジスト：リーザプレスクール（磐田市私立保育園） 園長 寺澤 達也  
 静岡市教育委員会 スクールソーシャルワーカー 後藤 久美  
 認定NPO法人フローレンス 保育ソーシャルワーカー 福井 素麗香  
 認定NPO法人フローレンス 事務局 新免 香織  
 コーディネーター：鎌倉女子大学 講師 山城 久弥  
 コメンテーター：京都ノートルダム女子大学 教授 三好 明夫

16:00 ~ ★ **学会10周年記念対談企画**

### こどもまんなか社会における保育者のソーシャルワークを考える

全国保育士会会長：たかくさ保育園 園長 村松 幹子 **対談** 日本保育ソーシャルワーク学会会長：熊本学園大学 教授 伊藤 良高  
 コーディネーター：関西学院聖和短期大学 准教授 立花 直樹（日本保育ソーシャルワーク学会理事）

17:30 ~ 情報交換会

12月3日（日）大会2日目のみ開催

静岡ゆかりの保育絵本キンダーブック展示  
 （静岡福祉大学地域連携推進センター）

## 12月3日（日）大会2日目

9:20 ~ ★★ **自由研究発表**

9:00 ~ 受付開始

9:20~10:20 **学会研究助成報告 貧困と保育ソーシャルワーク ★★★**

関西学院 聖和短期大学 准教授 立花 直樹 / 大阪城南女子短期大学 准教授 丸目 満弓  
 富山短期大学 准教授 明柴 聡史 / 静岡福祉大学 准教授 田中 秀和  
 大阪総合保育大学 教授 渡辺 俊太郎 / 大和大学白鳳短期大学部 専任講師 西川 友理  
 富山国際大学 准教授 河崎 美香

13:00~16:00 **シンポジウム&グループディスカッション ★★★**

#### スクールソーシャルワーカーから見る保育ソーシャルワークへの期待 - 子どもの育ちと家族を支えるために -

静岡市教育委員会スクールソーシャルワーカー 杉村 佳代子（コーディネーター）・望月 枝美  
 静岡市立こども園 園長 望月 浩世 / 菊川市私立こども園 保育主幹教諭 豊田 沙奈子 / 他1名

13:00~15:00 **シンポジウム ★★★**

#### 里親子支援の現状と課題 - 保育現場に知ってほしい！里親養育のこと -

静岡福祉大学 子ども学部 准教授 上野 永子  
 児童家庭支援センター「はるかぜ」  
 センター長 見原 照久・里親等相談支援員 内山 喜美子  
 静岡市里親家庭支援センター 次長 佐野 多恵子  
 児童養護施設 わこう 里親支援専門相談員 瀧澤 文也

13:00~14:00 **事例検討会 ★★★**

#### こどもと親の見方とその支援

- 保育・看護・保健・福祉・心理の様々な視点から -

奈良保育学院 中村 美砂 / 四日市看護医療大学 日比 千恵  
 浜松医科大学 木村 幸恵 / なかがみこども園 久保田 幸年  
 三重郡菟野町役場 城田 圭子 / 静岡県中央児童相談所 山中 博喜  
 特定非営利活動法人 O'hana 親と子の絆を育むお手伝い 山田 裕子・橋本 久美子

10:00~12:00 **ワークショップ ★★★**

#### 保育現場における子どもと家庭のアセスメント

- 気づきが見えれば保育が光る -

静岡福祉大学 子ども学部 准教授 灰谷 和代  
 本橋保育園 園長 阿部 明恵 / 統括主任保育士 齋藤 美穂 / 保育士 大沼 清佳  
 日本コンピューター株式会社 小畑 宏一郎

13:00~14:30 **実践報告 ★★★**

#### 発達に特性のある児童対象の「しずふく発達教室」の活動について

静岡福祉大学 子ども学部 教授 齋藤 剛

14:00~16:00 **ラウンドテーブル・ディスカッション ★★★**

#### 児童養護施設と医療との連携 - 精神医療を中心に -

静岡英和学院大学 川 英友 / 関西福祉科学大学 山田 裕一  
 児童養護施設 清明寮 山内 園絵 / 児童養護施設 春風寮 大塚 允人  
 児童養護施設 わこう 遠藤 友也

14:00~16:00 **ラウンドテーブル・ディスカッション ★★★**

#### 母子生活支援施設における保育とソーシャルワークの実践と融合

- 母と子の未来へのまなざし -

愛知県立大学 名誉教授 須藤 八千代  
 札幌学院大学 教授 横山 登志子（コメンテーター）  
 母子生活支援施設 カサ・デ・サンタマリア 保育士・社会福祉士 中村 葉津子 他

14:30~16:30 **ワークショップ（協力団体企画） ★★★**

#### 不登校・ひきこもりにならない幼児期の子育て

特定非営利活動法人 静岡県教育フォーラム 理事長 山下 泰孝

## ◆ 参加申し込み方法 ◆ ※ **自由研究発表の申し込み締め切りは10月23日（月）17時です。**

ホームページにある参加申し込みフォームもしくは右下 QR コードを読み込んで、個々に必要事項を入力してお申し込みください。

公開企画（参加費無料）のみ参加の方も事前にお申し込みいただけますと、当日の受付がスムーズになります。※詳細はホームページ参照

自由研究発表は学会会員のみエントリー可能で、お申し込み後にメールにて発表要旨の提出が必要となります。

## ◆ 大会参加費及び情報交換会費 ◆ ※ **10月23日までの入金を「事前受付」とします。**

費目	会員種別	10月23日までの事前受付	10月24日以降および当日参加
大会参加費 (2日間フリーパス)	正会員・機関会員	4000円	5000円
	一般	4500円	
	学生（学部生）	500円	1000円
情報交換会費	会員および一般・学生	3500円	4000円
大会2日目企画を選択して参加	会員外 (一般・学生)	1企画参加につき500円 ※この枠のみ事前申し込み当日払い可としますが、 準備の関係上、なるべく事前にお申し込みください。	

※ 高校生以下は情報交換会を除いて参加費無料です。

## ◆ 大会参加費振込先 ◆ ※ 振込手数料はご負担ください。一度入金された参加費等は返金できません。

【金融機関】 静清信用金庫（金融機関コード：1502）【口座名義】 日本保育ソーシャルワーク学会研究しずおか大会  
 【支店名】 西焼津支店（店番：041） 【口座種類】 普通預金 【口座番号】 0106106

学会会員



一般・学生

